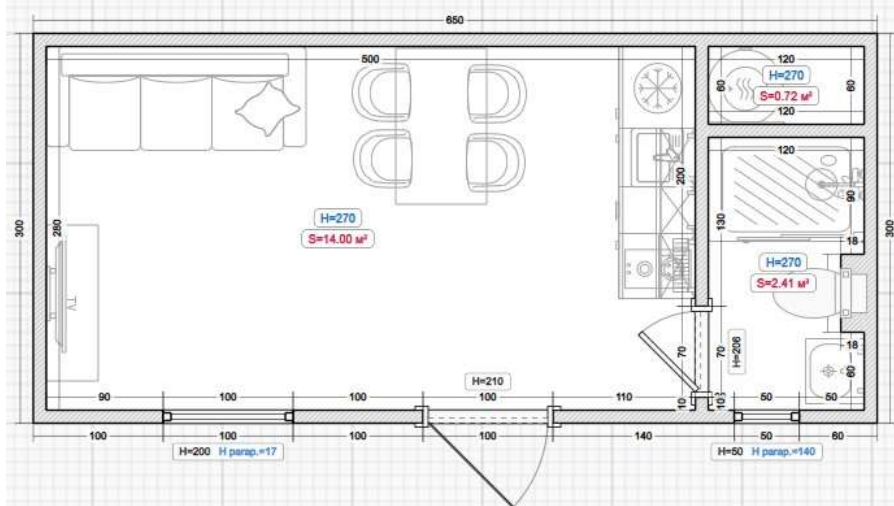


CONTENEDOR DE OFICINA 6x3	
	EQUIPAMENTO: <ul style="list-style-type: none"> • Ventana oscilobatiente 100x200 de aluminio • Ventana FIX de 100x200 de aluminio • Puerta acristalada de 100x210 de aluminio • Instalación eléctrica • Iluminación interior y exterior • Aire acondicionado
PRECIO CON TRANSPORTE Y GRÚA	16.305 €

CONTENEDOR DE OFICINA 7x3	
	EQUIPAMENTO: <ul style="list-style-type: none"> • Ventana oscilobatiente 100x200 de aluminio • Ventana FIX de 100x200 de aluminio • Puerta acristalada de 100x210 de aluminio • Instalación eléctrica • Iluminación interior y exterior • Aire acondicionado
PRECIO CON TRANSPORTE Y GRÚA	16.945 €

CONTENEDOR 6.5x3 CON BANO Y COCINA



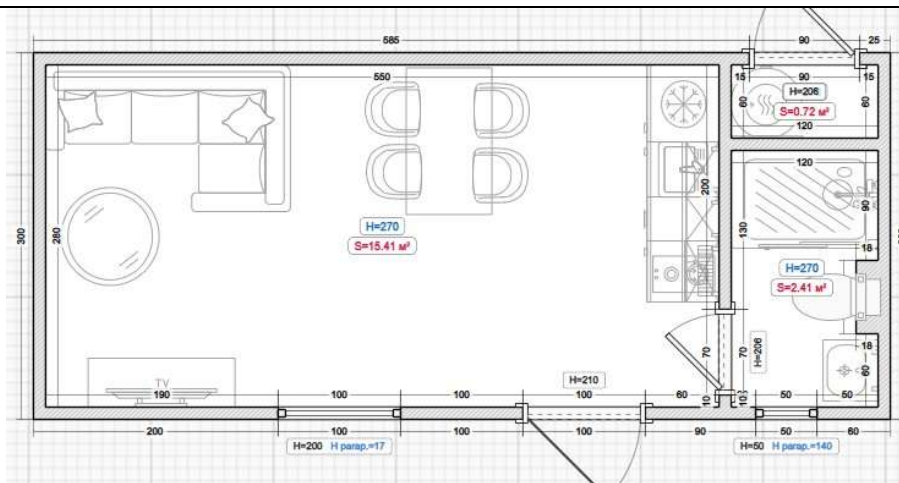
EQUIPAMENTO:

- Ventana oscilobatiente de 100x200 de aluminio
- ventana oscilobatiente 50x50
- Puerta acristalada de 100x210 de aluminio
- Cocina estándar con armarios de cocina, frigorífico, lavadero, placa de inducción de dos fuegos y la campana extractora
- Cuarto de baño con ducha, aseo (Geberit), lavabo con el armario
- Cuarto técnico
- Instalación hidráulica
- Instalación eléctrica
- Iluminación interior y exterior
- Aire acondicionado

PRECIO CON TRANSPORTE Y GRÚA

25.720 €

CONTENEDOR 7x3 CON BANO Y COCINA



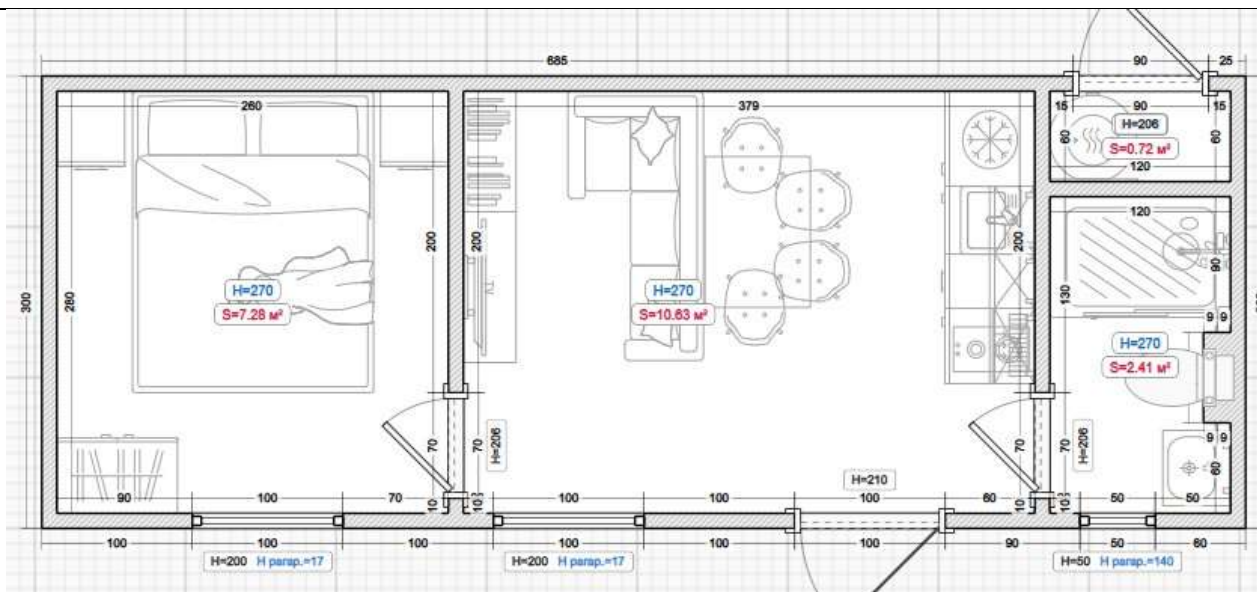
EQUIPAMENTO:

- Ventana oscilobatiente de 100x200 de aluminio
- ventana oscilobatiente 50x50
- Puerta acristalada de 100x210 de aluminio
- Cocina estándar con armarios de cocina, frigorífico, lavadero, placa de inducción de dos fuegos y la campana extractora
- Cuarto de baño con ducha, aseo (Geberit), lavabo con el armario
- Cuarto técnico
- Instalación hidráulica
- Instalación eléctrica
- Iluminación interior y exterior
- Aire acondicionado

PRECIO CON TRANSPORTE Y GRÚA

26.235 €

CONTENEDOR DE VIVIENDA 8x3



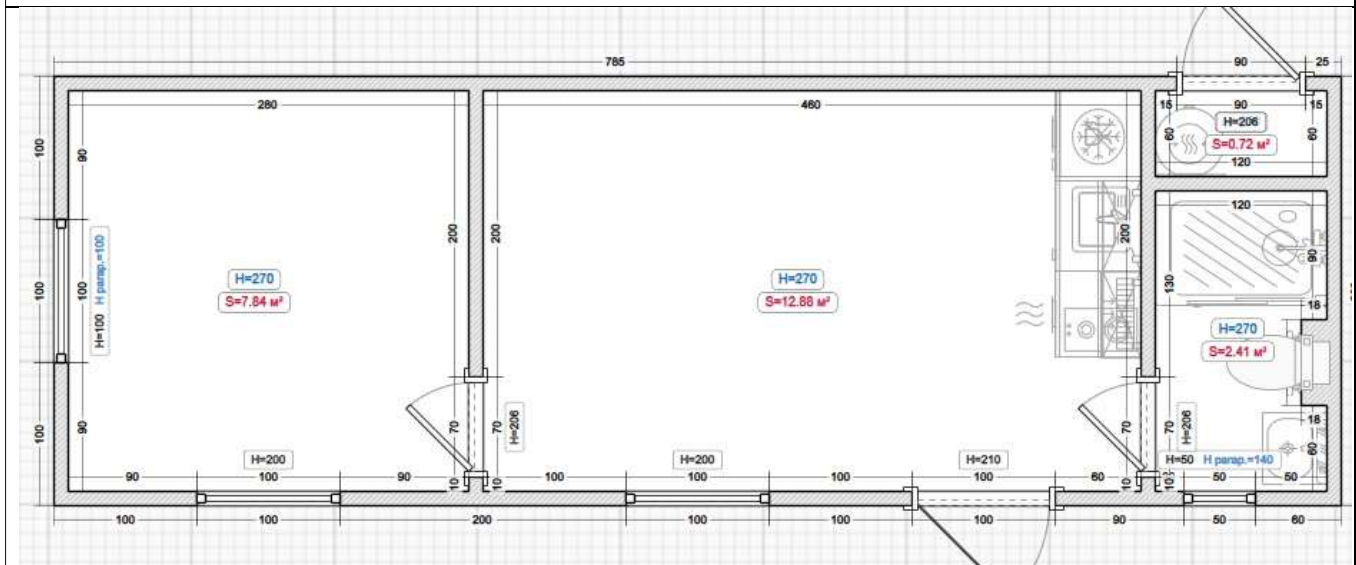
EQUIPAMENTO:

- Dos ventanas oscilobatientes de 100x200 de aluminio
- Ventana oscilobatiente 50x50 de aluminio
- Puerta acristalada de 100x210 de aluminio
- Cocina estándar con armarios de cocina, frigorífico, lavadero, placa de inducción de dos fuegos y la campana extractora
- Cuarto de baño con ducha, aseo (Geberit), lavabo con el armario
- Cuarto técnico
- Un dormitorio
- Instalación hidráulica
- Instalación eléctrica
- Iluminación interior y exterior
- Aire acondicionado

PRECIO CON TRANSPORTE Y GRÚA

29.740 €

CONTENEDOR DE VIVIENDA 9x3



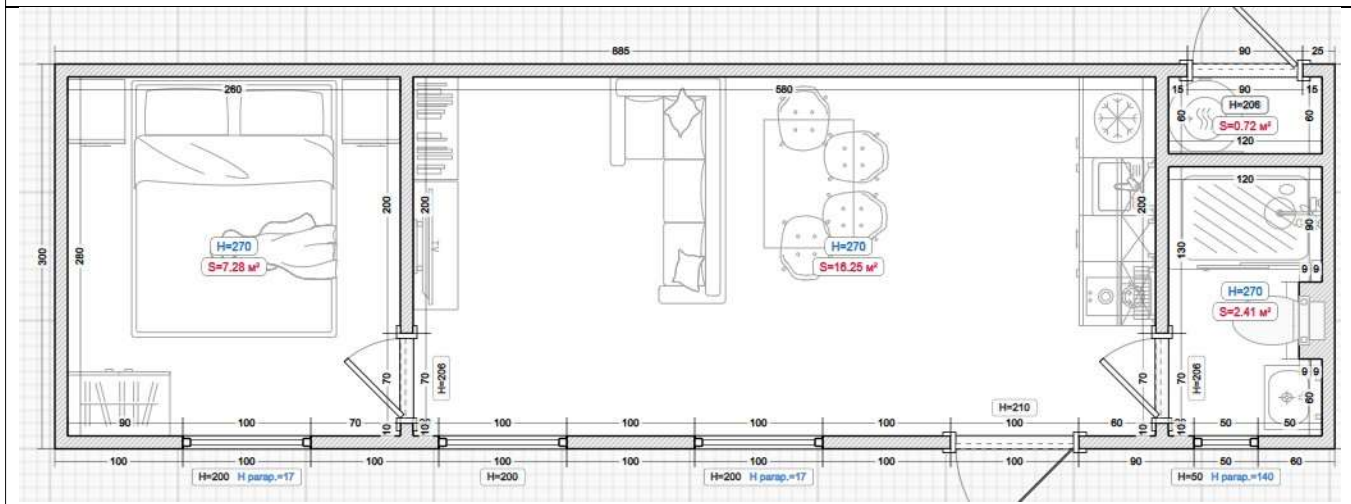
EQUIPAMIENTO:

- Dos ventanas oscilobatientes de 100x200 de aluminio
- Ventana oscilobatiente 50x50 de aluminio
- Puerta acristalada de 100x210 de aluminio
- Cocina estándar con armarios de cocina, frigorífico, lavadero, placa de inducción de dos fuegos y la campana extractora
- Cuarto de baño con ducha, aseo (Geberit), lavabo con el armario
- Cuarto técnico
- Un dormitorio
- Instalación hidráulica
- Instalación eléctrica
- Iluminación interior y exterior
- Aire acondicionado

PRECIO CON TRANSPORTE Y GRÚA

31.150 €

CONTENEDOR DE VIVIENDA 10x3



EQUIPAMIENTO:

- Dos ventanas oscilobatientes de 100x200 de aluminio
- Ventana oscilobatiente 50x50 de aluminio
- Puerta acristalada de 100x210 de aluminio
- Cocina estándar con armarios de cocina, frigorífico, lavadero, placa de inducción de dos fuegos y la campana extractora
- Cuarto de baño con ducha, aseo (Geberit), lavabo con el armario
- Cuarto técnico
- Un dormitorio
- Instalación hidráulica
- Instalación eléctrica
- Iluminación interior y exterior
- Aire acondicionado

PRECIO CON TRANSPORTE Y GRÚA

32.560 €

CONTENEDOR DE VIVIENDA 11x3

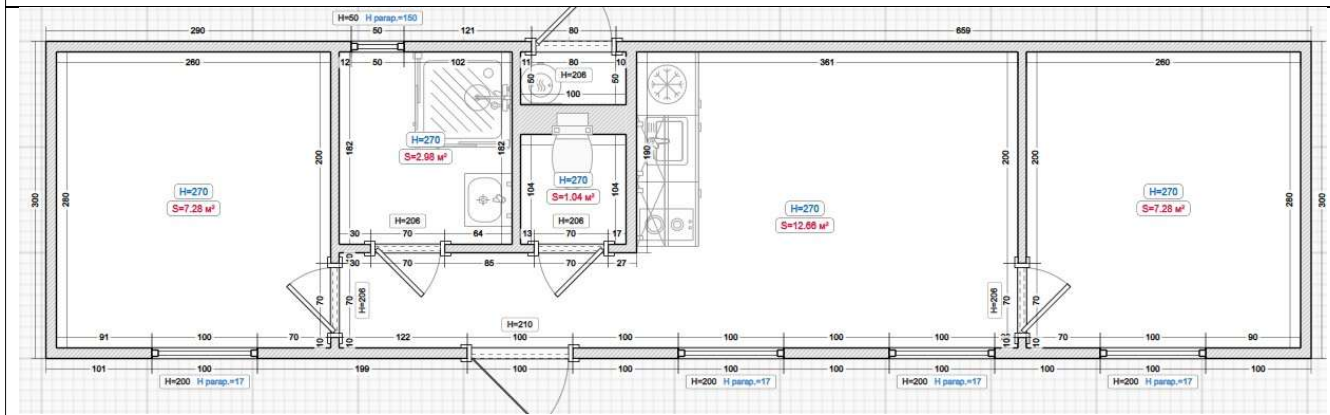
The floor plan for the 11x3 container housing unit is detailed as follows:

- Overall Dimensions:** 11m x 3m.
- Rooms and Features:**
 - Living Area (Left):** Includes a sofa (H=270, S=7.83 m²) and a dining area (H=270, S=13.12 m²).
 - Kitchen Area (Right):** Includes a stove, sink, and refrigerator (H=270, S=6.72 m²).
 - Bathroom (Center):** Includes a toilet, sink, and shower (H=270, S=3.73 m²).
- Dimensions and Area Calculations:**
 - Living Area: H=270, S=7.83 m².
 - Dining Area: H=270, S=13.12 m².
 - Kitchen Area: H=270, S=6.72 m².
 - Bathroom: H=270, S=3.73 m².

- Tres ventanas oscilobatientes 100x200 de aluminio
- Ventana FIX 100x200 de aluminio
- Ventana oscilobatiente 50x50 de aluminio
- Puerta acristalada 100x210 de aluminio
- Cocina estándar con armarios de cocina, frigorífico, lavadero, placa de inducción de dos fuegos y la campana extractora
- Cuarto de baño estándar con ducha, aseo (Geberit), lavabo con el armario
- Cuarto técnico
- Dos dormitorios
- Instalación hidráulica
- Instalación eléctrica
- Iluminación interior y exterior
- Aire acondicionado

35.890 €

CONTENEDOR DE VIVIENDA 12x3



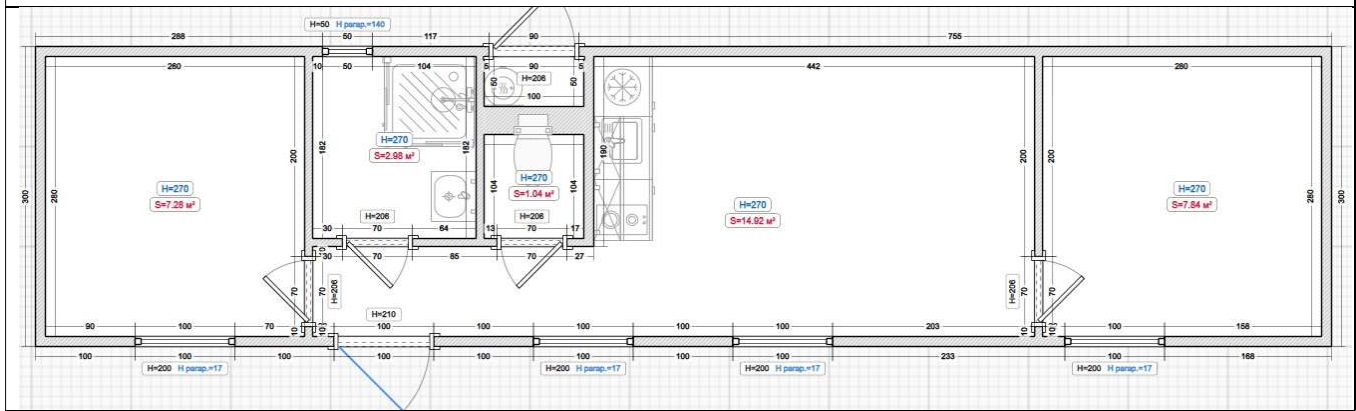
EQUIPAMIENTO:

- Tres ventanas oscilobatientes 100x200 de aluminio
- Ventana FIX 100x200 de aluminio
- Ventana oscilobatiente 50x50 de aluminio
- Puerta acristalada 100x210 de aluminio
- Cocina estándar con armarios de cocina, frigorífico, lavadero, placa de inducción de dos fuegos y la campana extractora
- Cuarto de baño con el aseo separado, con ducha, aseo (Geberit), lavabo con el armario
- Cuarto técnico
- Dos dormitorios
- Instalación hidráulica
- Instalación eléctrica
- Iluminación interior y exterior
- Aire acondicionado

PRECIO CON TRANSPORTE Y GRÚA

37.555 €

CONTENEDOR DE VIVIENDA 13x3



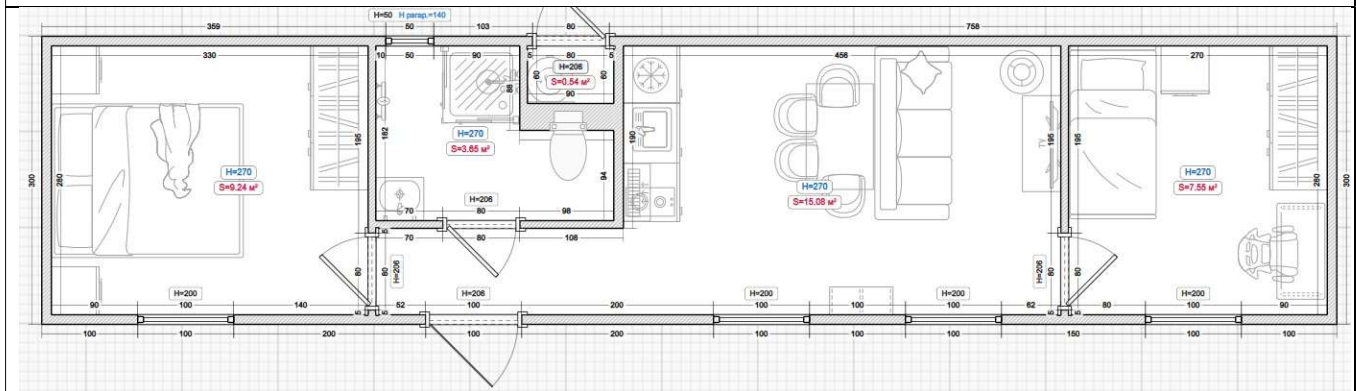
EQUIPAMENTO:

- Tres ventanas oscilobatientes 100x200 de aluminio
- Ventana FIX 100x200 de aluminio
- Ventana oscilobatiente 50x50 de aluminio
- Puerta acristalada 100x210 de aluminio
- Cocina estándar con armarios de cocina, frigorífico, lavadero, placa de inducción de dos fuegos y la campana extractora
- Cuarto de baño con el aseo separado, con ducha, aseo (Geberit), lavabo con el armario
- Cuarto técnico
- Dos dormitorios
- Instalación hidráulica
- Instalación eléctrica
- Iluminación interior y exterior
- Aire acondicionado

PRECIO CON TRANSPORTE Y GRÚA

39.090 €

CONTENEDOR DE VIVIENDA 13.5x3



EQUIPAMIENTO:

- Tres ventanas oscilobatientes 100x200 de aluminio
- Ventana FIX 100x200 de aluminio
- Ventana oscilobatiente 50x50 de aluminio
- Puerta acristalada 100x210 de aluminio
- Cocina estándar con armarios de cocina, frigorífico, lavadero, placa de inducción de dos fuegos y la campana extractora
- Cuarto de baño estándar con ducha, aseo (Geberit), lavabo con el armario
- Cuarto técnico
- Dos dormitorios
- Instalación hidráulica
- Instalación eléctrica
- Iluminación interior y exterior
- Aire acondicionado

PRECIO CON TRANSPORTE Y GRÚA

39.860 €